

Projekt

z dnia 20 lutego 2025 r.

Zatwierdzony przez

**UCHWAŁA NR
RADY GMINY GODÓW**

z dnia 2025 r.

w sprawie zaliczenia drogi do kategorii dróg gminnych

Na podstawie art. 18 ust. 2 pkt 15, art. 7 ust. 1 pkt 2 ustawy z dnia 8 marca 1990 roku o samorządzie gminnym (t. j. Dz. U. z 2024 r., poz. 1465 z późn. zm.) oraz art. 7 ust. 1, 2, 3 ustawy z dnia 21 marca 1985 roku o drogach publicznych (t. j. Dz. U. z 2024 r. poz. 320 z późn. zm.) po zasięgnięciu opinii Zarządu Powiatu Wodzisławskiego

**RADA GMINY GODÓW
uchwała:**

§ 1. Zaliczyć istniejącą drogę gminną na odcinku od ul. Szkolnej do ul. Zielonej w Skrbeńsku, o długości 258 mb oraz o powierzchni 1 305 m², zlokalizowanej na części działek o numerach ewidencyjnych: 854/90, 1503/107, 1483/107, 1480/112 w obrębie Skrbeńsko do kategorii dróg gminnych.

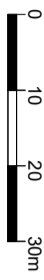
§ 2. Ustala się przebieg istniejącej drogi gminnej o której mowa w § 1, zgodnie z oznaczeniem na mapie stanowiącej załącznik do niniejszej uchwały.

§ 3. Wykonanie uchwały powierza się Wójtowi Gminy Godów.

§ 4. Uchwała wchodzi w życie po upływie 14 dni od ogłoszenia w Dzienniku Urzędowym Województwa Śląskiego.

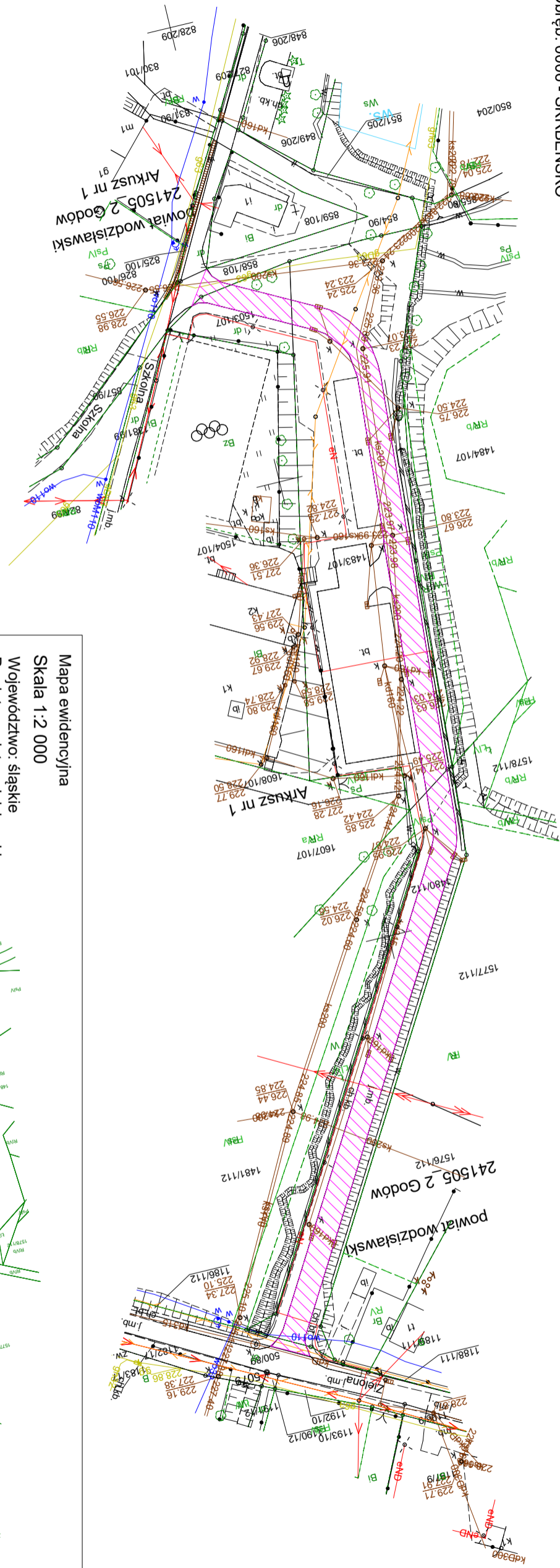
Mapa zasadnicza

Skala 1:1 000

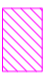


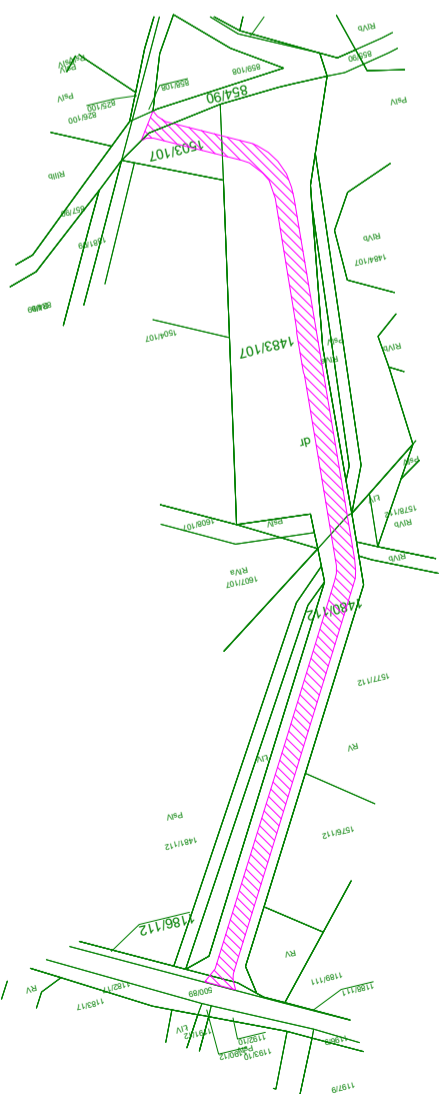
Województwo: śląskie
Powiat: powiat wodzisławski
Jednostka ewid.: 241505_2 - Godów
Obręb: 0006 - SKRBEŃSKO

LEGENDA:
 obszar przebiegu drogi



Mapa ewidencyjna
Skala 1:2 000
Województwo: śląskie
Powiat: powiat wodzisławski
Jednostka ewid.: 241505_2 - Godów
Obręb: 0006 - SKRBEŃSKO

LEGENDA:
 obszar przebiegu drogi



Uzasadnienie
w sprawie ustalenia przebiegu istniejącej drogi gminnej na terenie sołectwa Skrbeńsko.

Stosownie do art. 7 ust. 3 ustawy z dnia 21 marca 1985 r. o drogach publicznych ustalenie przebiegu istniejących dróg gminnych następuje w drodze uchwały rady gminy. Do dróg gminnych zalicza się drogi o znaczeniu lokalnym nie zaliczone do innych kategorii, stanowiące uzupełniającą sieć dróg służących miejscowym potrzebom, z wyłączeniem dróg wewnętrznych. Droga, której przebieg został określony na mapie stanowiącej załącznik do niniejszej uchwały spełnia wymogi określone w ww. przepisie.

Wszystkie działki przez które przebiega istniejąca droga, o których mowa w §1 niniejszej uchwały stanowią własność gminy Godów.

Zgodnie z art. 7 ust. 2 ustawy o drogach publicznych, zaliczenie do kategorii dróg gminnych następuje w drodze uchwały rady gminy po zasięgnięciu opinii właściwego zarządu powiatu.

Zarząd Powiatu Wodzisławskiego Uchwałą nr 185/2024 z dnia 23 października 2024 pozytywnie zaopiniował zaliczenie przedmiotowej drogi do kategorii dróg gminnych.

Zasadnym więc jest podjęcie uchwały w sprawie ustalenia przebiegu przedmiotowej drogi gminnej.

Osoba merytorycznie odpowiedzialna za przygotowanie aktu	Radca prawny	Skarbnik Gminy	Zastępca Wójta	Sekretarz Gminy
data i podpis				
Akceptacja Kierownika Referatu				
data i podpis	data i podpis	data i podpis	data i podpis	data i podpis
Wpłynęło do biura rady	Skierowano do zaopiniowania na posiedzenie Komisji		Wynik głosowania	
data i podpis	o Edukacji, Kultury i zdrowia		za -	
			przeciw -	
			wstrzymujących się -	
	o Mienia Komunalnego, Ochrony Środowiska i Bezpieczeństwa Publicznego		za -	
			przeciw -	
			wstrzymujących się -	
	o Rozwoju Gospodarczego i Budżetu		za -	
			przeciw -	
			wstrzymujących się -	