

**Projekt**

z dnia 20 lutego 2025 r.

Zatwierdzony przez .....

**UCHWAŁA NR .....  
RADY GMINY GODÓW**

z dnia ..... 2025 r.

**w sprawie zaliczenia drogi do kategorii dróg gminnych**

Na podstawie art. 18 ust. 2 pkt 15, art. 7 ust. 1 pkt 2 ustawy z dnia 8 marca 1990 roku o samorządzie gminnym (t. j. Dz. U. z 2024 r., poz 1465 z późn. zm.) oraz art. 7 ust 1, 2, 3 ustawy z dnia 21 marca 1985 roku o drogach publicznych (t. j. Dz. U. z 2024 r. poz. 320 z późn. zm.) po zasięgnięciu opinii Zarządu Powiatu Wodzisławskiego

**RADA GMINY GODÓW  
uchwała:**

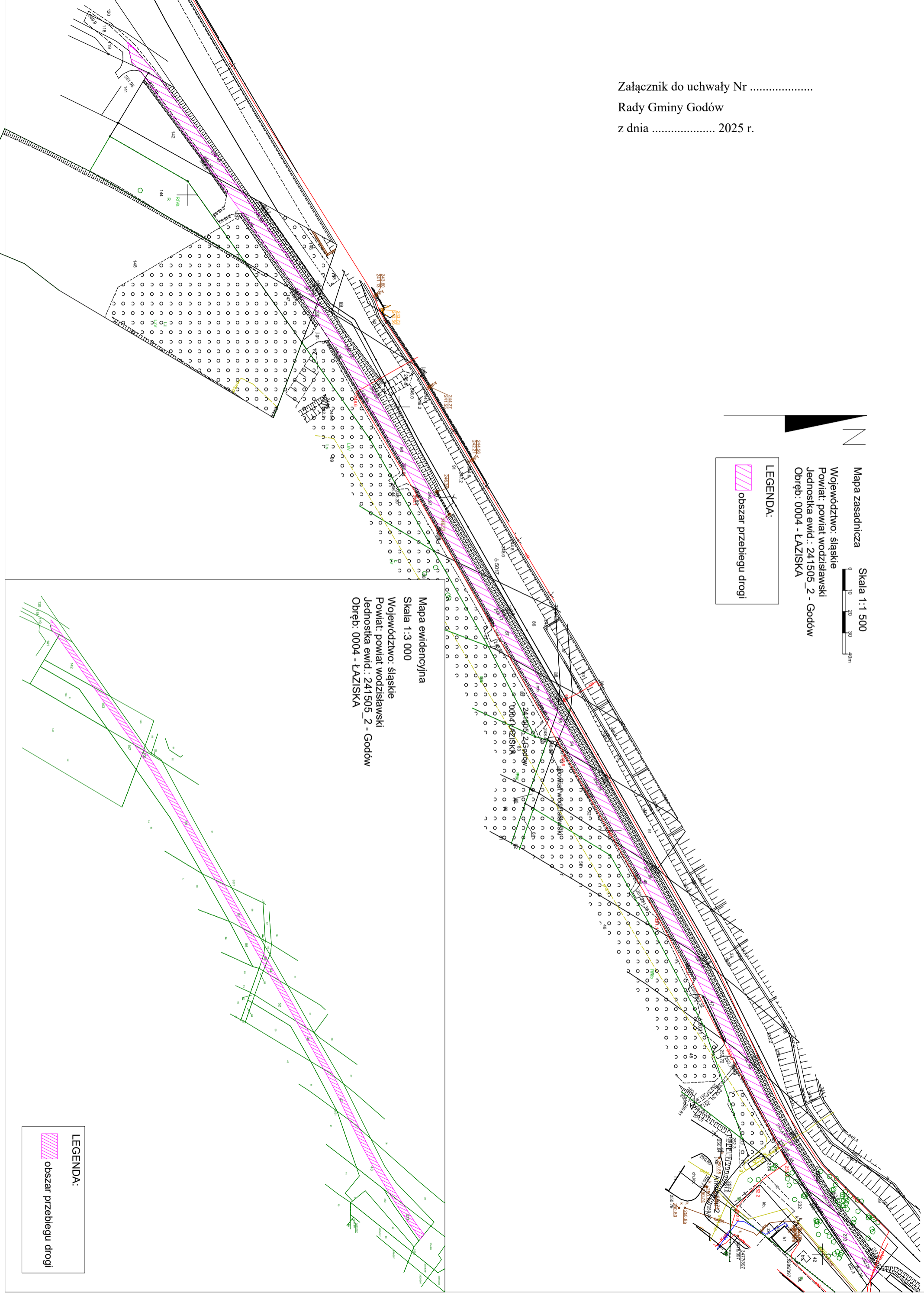
**§ 1.** Zaliczyć drogę gminną w Łaziskach zlokalizowaną na części działek o numerach ewidencyjnych: 141, 147, 43, 47, 49, 52, 54, 55, 85, 87, 90, 99, 100, 118, 120, 142, 143, 233 obręb Łaziska, o długości 704 mb oraz o powierzchni 3 620 m<sup>2</sup>, w obrębie Łaziska do kategorii dróg gminnych.

**§ 2.** Ustala się przebieg drogi gminnej, o której mowa w § 1, zgodnie z oznaczeniem na mapie stanowiącej załącznik do niniejszej uchwały.

**§ 3.** Wykonanie uchwały powierza się Wójtowi Gminy Godów.

**§ 4.** Uchwała wchodzi w życie po upływie 14 dni od ogłoszenia w Dzienniku Urzędowym Województwa Śląskiego.

Załącznik do uchwały Nr .....  
Rady Gminy Godów  
z dnia ..... 2025 r.



Mapa zasadnicza Skala 1:1 500

Województwo: śląskie  
Powiat: powiat wodzisławski  
Jednostka ewid.: 241505\_2 - Godów  
Obręb: 0004 - ŁAZISKA

LEGENDA:  
obszar przebiegu drogi

Mapa ewidencyjna  
Skala 1:3 000

Województwo: śląskie  
Powiat: powiat wodzisławski  
Jednostka ewid.: 241505\_2 - Godów  
Obręb: 0004 - ŁAZISKA

LEGENDA:  
obszar przebiegu drogi

**Uzasadnienie  
w sprawie ustalenia przebiegu drogi gminnej na terenie sołectwa Łaziska.**

Stosownie do art. 7 ust. 3 ustawy z dnia 21 marca 1985 r. o drogach publicznych ustalenie przebiegu istniejących dróg gminnych następuje w drodze uchwały rady gminy. Do dróg gminnych zalicza się drogi o znaczeniu lokalnym nie zaliczone do innych kategorii, stanowiące uzupełniającą sieć dróg służących miejscowym potrzebom, z wyłączeniem dróg wewnętrznych. Droga, której przebieg został określony na mapie stanowiącej załącznik do niniejszej uchwały spełnia wymogi określone w ww. przepisie.

Wszystkie działki przez które przebiega istniejąca droga, o których mowa w §1 niniejszej uchwały stanowią własność gminy Godów.

Zgodnie z art. 7 ust. 2 ustawy o drogach publicznych, zaliczenie do kategorii dróg gminnych następuje w drodze uchwały rady gminy po zasięgnięciu opinii właściwego zarządu powiatu.

Zarząd Powiatu Wodzisławskiego Uchwałą nr 184/2024 z dnia 23 października 2024 r. pozytywnie zaopiniował zaliczenie przedmiotowej drogi do kategorii dróg gminnych.

Zasadnym więc jest podjęcie uchwały w sprawie ustalenia przebiegu przedmiotowej drogi gminnej.

Osoba merytorycznie odpowiedzialna za przygotowanie aktu	<b>Radca prawny</b>	<b>Skarbnik Gminy</b>	<b>Zastępca Wójta</b>	<b>Sekretarz Gminy</b>
data i podpis Akceptacja Kierownika Referatu				
data i podpis	data i podpis	data i podpis	data i podpis	data i podpis
<b>Wpłynęło do biura rady</b>	<b>Skierowano do zaopiniowania na posiedzenie Komisji</b>		<b>Wynik głosowania</b>	
data i podpis	o Edukacji, Kultury i zdrowia		za -	
			przeciw -	
			wstrzymujących się -	
	o Mienia Komunalnego, Ochrony Środowiska i Bezpieczeństwa Publicznego		za -	
			przeciw -	
			wstrzymujących się -	
o Rozwoju Gospodarczego i Budżetu		za -		
		przeciw -		
		wstrzymujących się -		